



IDEAL WAREHOUSE
INNOVATIONS INC[®]

Pour protéger votre personnel

SÉCURITÉ DES CHARIOTS ÉLÉVATEURS À FOURCHE



Collision.
Précision.
Entretien.

Les chariots élévateurs à fourche sont utilisés pour déplacer et manipuler des matériaux avec sécurité et efficacité à l'intérieur d'un entrepôt. Dans ces environnements animés, il est essentiel d'encourager et de maintenir la sécurité lors de l'utilisation de ces machines.

Les produits Ideal Warehouse Innovations de sécurité des chariots élévateurs à fourche préviennent les collisions, augmentent sans

danger l'efficacité et l'efficience du fonctionnement des machines, et réduisent les dangers liés à l'entretien, afin que votre lieu de travail soit sûr et fonctionne sans heurts.

Chez Ideal Warehouse Innovations, nous levons la barre en matière de sécurité des chariots élévateurs à fourche.



ÉVITEMENT DES COLLISIONS

- ForkliftSpotter™ Zone sécuritaire
 - Éclairage avant du chariot élévateur à fourche
 - Éclairage latéral du chariot élévateur à fourche
 - Éclairage arrière du chariot élévateur à fourche
- Poignée de recul ergonomique
- Miroirs
- Safe-Bump



FONCTIONNEMENT SÉCURITAIRE ET EFFICACE

- Accu-Tilt
- Accu-Height
- Registre du chariot élévateur
- Boîte de rangement pour listes de vérification
- Courroie Bright-Belt
- Trousse EZ3 MagTool



SÉCURITÉ DE L'ENTRETIEN

- Robinet De Propane Pour Changement Rapide
- LockOut Guard
- Trousse d'EPI pour batteries de chariot
- Élévateur à fourche
- Capuchon de dissipation
- Pistolet de remplissage
- Gants de manutention des bouteilles de propane

SOLUTIONS DE SÉCURITÉ
IDEAL WAREHOUSE INNOVATIONS
AUX FINS DE LA RÉGLEMENTATION OSHA

Exemple de solutions possibles pour satisfaire la réglementation OSHA. Chaque situation doit être évaluée professionnellement pour en assurer la pertinence. [Basée sur une réglementation rendue publique à compter du 19 avril 2018]

ÉVITEMENT DES COLLISIONS

FORKLIFTSPOTTER™ ZONE SÉCURITAIRE

Tous les trois jours environ, une personne meurt dans un accident impliquant un chariot élévateur aux États-Unis.

Source: National Institute of Standards and Technology



Contribuez à prévenir les collisions avec les piétons!

Les collisions entre un humain et une machine peuvent être catastrophiques. Dans les installations où des chariots élévateurs à fourche sont utilisés, les piétons sont en danger, surtout lorsqu'ils portent une protection auditive, qu'ils sont distraits par des appareils mobiles ET que l'éclairage est inadéquat.

ForkliftSpotter™ Zone sécuritaire d'Ideal Warehouse Innovations peut prévenir ces accidents potentiellement mortels. Le modèle Safe Zone 360° fournit une alerte visuelle tout autour du chariot élévateur à fourche, ce qui permet aux piétons de savoir clairement et immédiatement à quelle distance ils doivent se tenir du chariot.

Les accidents liés aux chariots élévateurs à fourche contribuent à accroître les dépenses, à porter préjudice à l'image de la société et, fait plus important, à exposer les employés à un risque de blessure, voire à un danger de mort. Le faisceau lumineux à 360° du ForkliftSpotter™ Zone sécuritaire d'Ideal Warehouse Innovations permet de renforcer la sécurité de vos employés, qu'ils se trouvent à l'intérieur ou à l'extérieur du chariot élévateur à fourche.



L'éclairage avant du chariot élévateur à fourche permet de créer un environnement plus sécuritaire en projetant une lumière blanche vive à l'avant du chariot élévateur à fourche. Il est construit solidement pour résister aux tâches difficiles effectuées par les chariots élévateurs à fourche. Avec leur grande résistance aux chocs et aux vibrations et une durée de vie nominale de 50 000 heures, le phare avant à DEL offre un rendement supérieur à celui des ampoules incandescentes, dont la durée de vie n'est généralement que de 5 000 heures.

ÉVITEMENT DES COLLISIONS

PRODUIT	Éclairage avant du chariot élévateur à fourche	Éclairage latéral du chariot élévateur à fourche	Éclairage arrière du chariot élévateur à fourche
Lumière	DEL (50 000 heures)	DEL (100 000 heures)	DEL (50 000 heures)
Couleur du faisceau lumineux	blanc	rouge	bleu
Puissance	1 500 lumens	1 200 lumens	830 lumens
Boîtier	Aluminium	Alliage d'aluminium	Aluminium
Motif de la lentille	Faisceau	Point	Point
Matériau de la lentille	Polycarbonate	Polycarbonate	Polycarbonate
Conformité	UL et IP68	IP67	RoHS, CE et IP68 (Résistance totale à la poussière et à l'eau)
Tension	10-80 V CC	9-64 V CC	10-80 V CC
Intensité de courant	1,67 A	1,39 A	0,72 A
Largeur	5 po (127 mm)	2,66 po (68 mm)	5,61 po (142,6 mm)
Hauteur	5,75 po (146 mm)	7 po (178 mm)	4,72 po (120 mm)
Profondeur	2,5 po (64 mm)	3,56 po (90 mm)	3,54 po (90 mm)
Poids	1 lb (0,453 kg)	1,57 lb (0,710 k)	2 lb (0,907 kg)
Largeur (avec emballage)	4 po (102 mm)	5,5 po (140 mm)	5 po (127 mm)
Hauteur (avec emballage)	6 po (153 mm)	7,25 po (184 mm)	6 po (153 mm)
Profondeur (avec emballage)	3 po (76 mm)	4,25 po (108 mm)	4 po (102 mm)
Longueur du câble	16 po (406 mm)	22 po (559 mm)	14 po (356 mm)
Style de fixation	Support/boulon pivotant à 360° ou Trousse de support universel	Adhésif/Attaches	Support/boulon pivotant à 360° ou Trousse de support universel



Trousse de pancartes d'avertissement disponible à la vente. À utiliser avec l'éclairage arrière du chariot élévateur à fourche.



Les éclairages latéraux du chariot élévateur à fourche projettent sur le sol un rayon rouge sur les deux côtés de la machine. Ce faisceau lumineux de couleur rouge indique visuellement aux piétons la distance à respecter entre eux et le chariot élévateur à fourche. En restant à l'extérieur de ce périmètre, les piétons éviteront les blessures au niveau des pieds et toute collision en cas d'embarquée du véhicule à l'arrière.

L'éclairage arrière du chariot élévateur à fourche projette un faisceau de lumière bleue vive sur le sol derrière le chariot élévateur à fourche, avertissant très tôt les piétons de l'arrivée du véhicule. L'éclairage arrière du chariot élévateur à fourche est particulièrement utile dans les intersections et les allées de rayons à visibilité réduite. Parce que la lumière se déplace avec le chariot élévateur à fourche, les passants sont facilement avertis que le véhicule se déplace dans leur direction.

RÈGLEMENTS DE L'OSHA :

1910.178(n)(4) Le conducteur doit ralentir et klaxonner aux croisements d'allées et aux autres endroits où le champ de vision est bouché. Si la charge transportée bouche la vue avant, le conducteur doit se déplacer en tirant la charge. La zone sécuritaire ForkliftSpotter™ de Ideal Warehouse Innovations fournit une alerte rapide aux piétons dans l'éventualité de lignes de visibilité difficiles.

ÉVITEMENT DES COLLISIONS

POIGNÉE DE REcul ERGONOMIQUE

Réduisez la tension sur le dos grâce à la poignée de recul ergonomique.

Les opérateurs qui doivent fréquemment se déplacer en marche arrière agrippent souvent le protège-conducteur. Il s'agit d'une pratique dangereuse qui s'est traduite par de nombreuses blessures.

- Soulage le stress sur le dos lorsque l'opérateur se tourne
- Convient à n'importe quel chariot élévateur
- S'installe en quelques minutes
- Permet à la main de l'opérateur de rester dans le compartiment de l'opérateur
- Klaxon disponible en option qui permet à l'opérateur de garder la main gauche sur le volant (câblé en dur sur le klaxon existant ou fonctionnant à piles pour une installation facile)



Modèle standard illustré.

Modèle avec batterie disponible.

RÈGLEMENTS DE L'OSHA :

1910.178(m)(4) L'employeur doit interdire que les bras et les jambes soient placés entre les montants du mât ou à l'extérieur des voies de circulation du camion.

MIROIRS

Visibilité sur 360 degrés.

Les opérateurs de chariots élévateurs doivent savoir en tout temps ce qui se passe tout autour de leur véhicule. Les miroirs Ideal Warehouse Innovations procurent une grande visibilité, permettant ainsi à l'opérateur de faire une vérification de sécurité rapide avant de faire marche arrière. L'installation sur n'importe quel chariot élévateur est rapide et facile.

Le miroir dôme Ideal Warehouse Innovations offre une visibilité sur 180° et peut être installé en quelques secondes au moyen de ruban adhésif double face ou d'un bras magnétique.

Le miroir magnétique large Ideal Warehouse Innovations procure une vue grand angle des alentours de l'opérateur à des fins de sécurité, et est idéal pour faire marche arrière. Il peut être fixé sur le protège-conducteur en quelques secondes au moyen du bras magnétique.

Le miroir magnétique latéral Ideal Warehouse Innovations procure une vue latérale des alentours de l'opérateur à des fins de sécurité. Il peut être fixé n'importe où dans le compartiment de l'opérateur en quelques secondes au moyen du bras magnétique.



Miroir dôme magnétique

Miroir dôme avec ruban adhésif

Miroir magnétique large

Miroir magnétique latéral

PROTECTEURS SAFE-BUMP POUR CHARIOTS ÉLÉVATEURS À FOURCHE

Réduisent les dommages dans un grand nombre d'applications.

Spécialement conçus pour les chariots élévateurs à fourche, les protecteurs Safe-Bump se fixent à l'aide de deux aimants de 100 lb (45 kg) et de ruban à double face adhésive VHB.

Dimensions : 18 po (457 mm) L × 4 po (102 mm) l × 2 po (50 mm) P

Aimants : 2 aimants de 100 lb

Chaque butoir inclut 2 aimants, du ruban à double face adhésive et des supports pour fourche.



Grâce au ruban à double face adhésive, les surfaces non métalliques peuvent être protégées



Safe-Bump se fixe à des fourches de 4 po, 5 po et 6 po en quelques secondes seulement



Safe-Bump protège le chariot élévateur à fourche et tout ce qu'il heurte



Safe-Bump a une épaisseur de seulement 2 po et protège les produits contre les dommages



Safe-Bump peut plier sur 90° afin d'envelopper les coins pour assurer une protection maximale

FONCTIONNEMENT SÉCURITAIRE ET EFFICACE

INDICATEUR D'INCLINAISON DE LA FOURCHE ACCU-TILT

Connaissez toujours l'angle d'inclinaison des fourches!

L'indicateur Accu-Tilt™ montre en tout temps à l'opérateur le niveau des fourches, réduisant ainsi les dommages potentiels causés par la perforation des produits et augmentant la productivité en éliminant les devinettes.

- Réduisez les dommages causés aux produits
- Réduisez les dommages causés aux rayons
- Réduisez les dommages causés aux palettes
- Augmentez la productivité
- Réduisez le temps de formation des nouveaux opérateurs

S'installe en 2 minutes, sans outils, sur n'importe quel chariot élévateur à fourche à contrepoids.



RÈGLEMENTS DE L'OSHA :

1910.178(o)(6) On doit faire très attention lorsqu'une charge est inclinée vers l'avant ou l'arrière, particulièrement lors de stockage en hauteur. L'inclinaison avant avec moyens de prise de charge élevés doit être interdite, sauf lorsqu'il s'agit de ramasser la charge. Une charge élevée ne peut pas être inclinée vers l'avant, sauf lorsqu'elle est déposée en place sur un rayon ou un empilement. Lors d'un empilement ou d'un stockage, seul un basculement arrière pour stabiliser la charge doit être effectué.

INDICATEUR DE HAUTEUR DE LA FOURCHE ACCU-HEIGHT

Connaissez toujours la hauteur des fourches!

Plus il faut soulever la charge haut, plus il est difficile d'estimer la bonne hauteur des fourches. Accu-Height est un ensemble d'autocollants simples qui permettent à l'opérateur de vérifier rapidement la bonne hauteur des fourches à différents niveaux de rayons.

En associant l'autocollant indicateur au repère de couleur, la bonne hauteur de la fourche est obtenue pour assurer l'entrée sécuritaire de la palette.

Le deuxième repère indique la hauteur de levage sécuritaire de la palette qui doit être soit enlevée des rayons, soit posée sur les rayons.



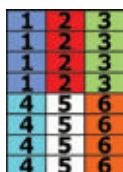
Bonne hauteur de la fourche pour l'entrée et la sortie de la palette



Indicateur de potence – se fixe à la potence.



Repère de potence – se fixe à l'intérieur du montant de la potence, à la position de levage de la palette.



Ensemble d'autocollants qui s'installe sur les rayons et indique à l'opérateur du chariot élévateur à fourche le bon repère à utiliser sur le mât.



Bonne hauteur de la palette pour l'entrée et la sortie de la palette

FONCTIONNEMENT SÉCURITAIRE ET EFFICACE

REGISTRE DU CHARIOT ÉLÉVATEUR

Système complet de liste de vérification

Le système de consignation pour chariot élévateur le plus complet sur le marché.

Le registre du chariot élévateur inclut :

- Des listes de vérification quotidiennes – 624
- Des formulaires de demande de réparation – 24
- Des formulaires de déclaration des accidents – 4
- Des formulaires de déclaration des accidents évités de justesse – 4
- Une étiquette de verrouillage (requis si le chariot ne peut pas être utilisé sans danger)
- Historique du suivi de l'entretien préventif – 36 événements (sachez quand effectuer l'entretien de chaque chariot)

RÈGLEMENTS DE L'OSHA : VOIR LE SUPPORT DES LISTES DE VÉRIFICATION



BOÎTE DE RANGEMENT POUR LISTES DE VÉRIFICATION

- Une boîte de rangement en polyéthylène de 4 1/2 po × 7 po avec ruban à double face adhésive pour une fixation facile
- Un bloc de feuilles de vérification contenant 75 feuilles d'inspection avec copie carbone disponibles pour :
 - Électrique à conducteur porté (E),
 - À propane à conducteur porté (CB),
 - Pour allées étroites (N),
 - Transpalettes (P) ou plateforme de travail aérienne (A)
 - Grue
 - Chargeur à direction à glissement
 - Gerbeur électrique
- Un stylo fixé à un fil de plastique
- Blocs de feuilles de rechange disponibles.
- 624 événements par registre.



LA TROUSSE INCLUT :

- UN REGISTRE
- UN ÉTUI EN PLASTIQUE
- UN STYLO AVEC COURROIE

REMARQUE la réglementation stipule qu'un chariot élévateur doit être inspecté avant le début de chaque quart de travail et qu'un dossier de l'inspection soit conservé. La boîte de rangement pour listes de vérification est un système complet qui veille à ce que l'opérateur effectue cette tâche importante.

Le boîte de rangement est une boîte très visible que l'on peut fixer n'importe où sur le chariot élévateur. Une façon garantie de veiller à ce que tout le monde effectue ses inspections de sécurité. Livres et formulaires de rechange disponibles.

RÈGLEMENTS DE L'OSHA :

1910.178(q)(7) Les camions industriels doivent être examinés avant d'être mis en service et ils ne doivent pas l'être si l'examen indique toute condition compromettant la sécurité du véhicule. Un tel examen doit avoir lieu quotidiennement. Lorsque des camions de manutention sont utilisés 24 heures sur 24, ils doivent être examinés après chaque quart de travail. Toute défectuosité détectée doit être immédiatement signalée et corrigée.

COURROIE BRIGHT-BELT

La courroie Bright-Belt est essentielle pour assurer la sécurité des opérateurs.

Avec une longueur de 60 po (1524 mm) et sa conformité avec toutes les exigences de sécurité, la courroie Bright-Belt augmente la maniabilité de l'opérateur; de plus, ses sangles orange vif très visibles contribuent à confirmer que l'opérateur a bien bouclé sa ceinture.

Toute la quincaillerie d'installation est incluse.



TROUSSE EZ3 MAGTOOL

Les outils les plus utilisés sont toujours à portée de la main.

Le presse-papiers, le distributeur de ruban adhésif et la boîte MagTool sont fournis avec un aimant intégré de 100 lb (45 kg) qui leur permet s'adhérer facilement à une surface métallique et d'en être retirés tout aussi facilement. Cela signifie que les outils les plus courants sont toujours disponibles. Une réduction du temps passé à monter dans la machine et à en descendre se traduit par une augmentation de la sécurité et de la productivité.

Offert en tant que trousse de 3 outils ou en tant qu'outils individuels, la trousse EZ3 MagTool Kit est un véritable économiseur de temps!



SÉCURITÉ DE L'ENTRETIEN

ROBINET DE PROPANE POUR CHANGEMENT RAPIDE

Prévenez les surprises dangereuses grâce au Robinet de sécurité pour propane pour changement rapide.

Le changement d'une bouteille de GPL (gaz propane liquide) peut souvent causer une grosse surprise à l'opérateur du chariot élévateur à fourche! Le joint d'étanchéité du robinet de la bouteille peut connaître une défaillance, aspergeant ainsi du gaz propane liquide sur le visage ou la main de l'opérateur avant qu'il puisse réagir. Le propane liquide se vaporise rapidement (-42 °C/-44 °F) et cause des engelures extrêmes s'il entre en contact avec la peau. Presque tous les opérateurs de chariot élévateur à fourche ont eu une expérience négative avec le propane liquide et ils n'aiment pas les contacts avec le GPL!



ROBINET DE PROPANE POUR CHANGEMENT RAPIDE PENDANT L'UTILISATION

Avantages

- Augmente la sécurité lors de l'échange des bouteilles de propane
- Accélère l'échange des bouteilles de propane
- Convient à tous les chariots élévateurs à fourche
- Installation facile et rapide
- Convient à toutes les bouteilles de propane en acier

Caractéristiques de conception

- En cas de dégagement de GPL, le propane liquide est orienté dans la direction opposée à la main
- Le plastique PVC agit comme isolant contre le GPL froid sur le raccord en laiton
- Toutes les pièces sont homologuées UL pour les applications de GPL pour chariot élévateur à fourche



AJOUTER DE LA COLLE AU RACCORD ET À LA POIGNÉE DE SÉCURITÉ



ENFONCER LE RACCORD DANS LA POIGNÉE DE SÉCURITÉ



INSTALLER LE RACCORD SUR LE ROBINET POUR PROPANE AU MOYEN D'UNE CLÉ

LOCKOUT GUARD

Prévenez l'utilisation d'équipement dangereux grâce à ce dispositif de verrouillage et d'étiquetage.

Le protecteur de verrouillage LockOut Guard est un système qui permet de verrouiller et d'étiqueter votre chariot élévateur à fourche ou tout autre appareil de manutention d'équipement jusqu'à ce que les réparations soient effectuées. Cela minimise les blessures au travail en prévenant l'utilisation d'équipement dangereux et défectueux. Le protecteur de verrouillage LockOut Guard a été conçu pour le verrouillage de raccords des chariots élévateurs électriques ou au propane. D'autres raccords d'alimentation sont également possibles.

La trousse de protecteur de verrouillage LockOut Guard est fournie avec une boîte de protecteur de verrouillage, 4 étiquettes de verrouillage, 4 attaches et un verrou avec clé. Ce protecteur de verrouillage est une solution simple à un problème important relatif à la sécurité des travailleurs.



RÈGLEMENTS DE L'OSHA :

1910.178(p)(1) Si, à un moment donné, un camion de manutention motorisé doit être réparé, est défectueux ou non sécuritaire, il doit être mis hors service jusqu'à ce qu'il soit remis en état de fonctionner de façon sécuritaire.

SÉCURITÉ DE L'ENTRETIEN

TROUSSES D'EPI

Les lois sur la santé et la sécurité professionnelles exigent que tous les employés portent un équipement de protection individuelle (EPI) lorsqu'ils effectuent l'entretien ou le remplacement de la batterie ou du réservoir de propane du chariot élévateur.

La trousse d'EPI pour manutention de batteries contient tout ce qu'il faut pour assurer la conformité et la sécurité.

La trousse d'EPI pour batterie comprend :

- Des gants de sécurité en néoprène
- Des lunettes de sécurité/protection oculaire
- Un écran facial/protection oculaire
- Un tablier
- Un outil d'enlèvement des capuchons
- Une lampe de poche
- Un hygromètre de batterie
- Une plaque de montage pour manutention de batteries



La trousse EPI pour GPL contient tous les EPI requis pour changer les réservoirs de propane.

La trousse d'EPI pour propane comprend :

- Gants en néoprène
- Lunettes de sécurité
- Panneau de polyéthylène
- Godet
- Détecteur de fuite



GANTS DE MANUTENTION DES BOUTEILLES DE PROPANE

Protégez vos mains contre les brûlures causées par le propane liquide.

Pour vous aider à changer les bouteilles de propane sans danger, Ideal Warehouse Innovations propose deux styles de gants :

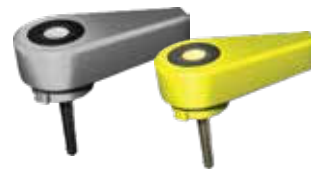
- Les gants « Retracto » sont toujours prêts à utiliser et sont solidement fixés au chariot élévateur à fourche par un câble rétractable.
- Les gants « On-Hand » se fixent au protège-conducteur au moyen d'une chaîne afin de toujours être disponibles.



CAPUCHON DE DISSIPATION DE BATTERIE DE CHARIOT ÉLEVATEUR À FOURCHE

Facilitez l'entretien des batteries.

Grâce à sa technologie révolutionnaire, le capuchon de dissipation de batterie maximise le potentiel de la batterie de votre chariot élévateur à fourche et réduit les intervalles d'hydratation en retournant 80% de l'eau évaporée à la batterie. Grâce à sa conception ergonomique et son boîtier durable qui résiste à l'acide de la batterie, le dissipateur est un outil efficace d'entretien des batteries. Utilisez le capuchon de dissipation sur toutes les batteries industrielles, par exemple pour un chariot élévateur à fourche, un chariot élévateur, un chariot élévateur à nacelle et une voiturette de golf.



Caractéristiques

- Détection instantanée du niveau de l'électrolyte grâce à l'« œil magique »
- Le boîtier résistant à l'épreuve de l'acide protège contre le débordement de l'acide
- Capsule à vis ergonomique facile à enlever
- Filtre des émissions de la batterie
- Retourne 80 % de l'eau évaporée à la batterie
- Réduit la nécessité d'ajouter de l'eau à la cellule
- Réduit les émissions de gaz nocifs
- Conception ergonomique pour une installation facile
- Empêche la corrosion du bac d'accumulateur

PISTOLET DE REMPLISSAGE DES BATTERIES DE CHARIOT ÉLEVATEUR À FOURCHE

Effectuez sans danger l'entretien des batteries.

Gardez vos batteries bien remplies et le dessus des batteries au sec grâce à notre pistolet de remplissage SFS. Le pistolet de remplissage des batteries de chariot élévateur à fourche vous aidera à assurer l'entretien de la batterie de votre chariot élévateur à fourche. Notre pistolet de remplissage pour batterie à gâchette avant vous permet d'ajouter de l'eau facilement et en toute sécurité à vos batteries industrielles. Le pistolet s'arrête automatiquement au bon niveau de remplissage.



Quel est le principal avantage de l'utilisation d'un pistolet de remplissage pour batteries? Il assure la sécurité de vos employés. Vos employés n'auront plus à se pencher inconfortablement au-dessus de la batterie pour regarder dans chaque cellule. Maintenant, ils peuvent insérer l'extrémité du pistolet et appuyer sur la gâchette. Cela procure un remplissage exact de la cellule, à tous les coups, sans stress sur le dos ou risque d'éclaboussure à l'acide.

La principale caractéristique de ce pistolet est le mécanisme d'arrêt breveté qui empêche l'eau de couler sur le dessus de votre batterie lorsque vous déplacez le pistolet d'une cellule à l'autre. L'eau peut attirer la saleté et transformer la batterie en risque pour la sécurité en peu de temps.

AUTRES SOLUTIONS DE SÉCURITÉ :

Contrôle
environnemental

Butoirs pour
quai de chargement

Systèmes de sécurité
avec cales de roues

Systèmes
de protection



**IDEAL WAREHOUSE
INNOVATIONS INC.**
Pour protéger votre personnel

Téléphone sans frais : 1-866-828-6737

Télexcopieur sans frais : 1-844-899-0088

IdealWarehouse.com

info@idealwarehouse.com

De nombreux produits de sécurité Ideal Warehouse Innovations sont protégés par marque de commerce et des brevets américains ou internationaux. Les produits peuvent changer sans préavis.
Formulaire [ForkLiftSafety-FR-HI-IW-L-202306]